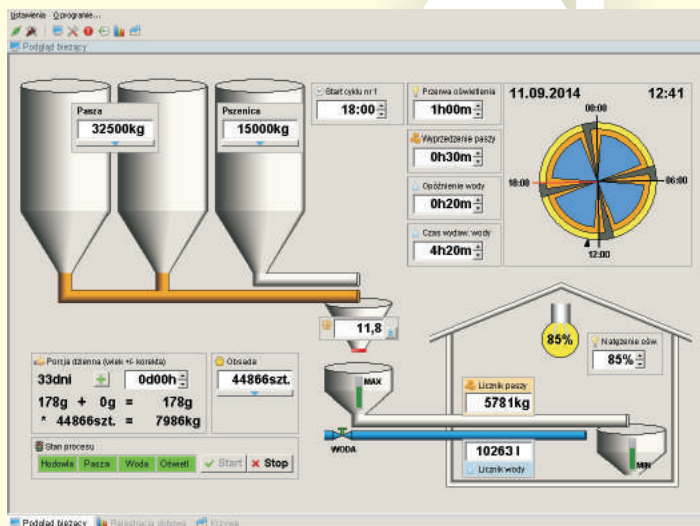
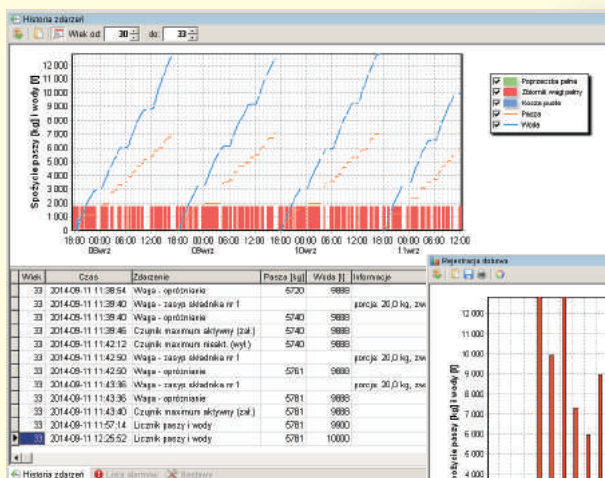


# Program komputerowy dla systemu FWL-1 "Pasza - Woda - Światło"

Program komputerowy dla systemu FWL-1 „Pasza – Woda – Światło” służy do zdalnego nadzorowania pracy systemu, wizualizacji jego oraz zmiany nastaw. Dodatkowo program umożliwi również ilustrację procesu żywienia w postaci tabel i wykresów. Połączenie komputera ze sterownikiem FWL-1 może być przewodowe (USB, RS-485, Ethernet) albo bezprzewodowe (WiFi). Istnieje możliwość połączenia zdalnego poprzez Internet.



Panel główny programu pokazujący stan pracy systemu FWL-1; widoczne są m.in.: praca układu podawania paszy z silosów (rury w kolorze brązowym), podawania wody (rura w kolorze niebieskim), poziom natężenia światła (symbol żarówki), liczniki wydatku paszy i wody oraz wykres kołowy ilustrujący realizację cykli kontrolowanego żywienia w ciągu doby.



Historia zdarzeń: widoczne krzywe wydatku wody i paszy oraz wskaźnik zapelnienia kosza zasypanego pod wagą dozującą. Poniżej wykresu: historia zdarzeń w systemie (wraz z datą i godziną)

Słupkowy wykres dobowego wydatku paszy (kolor brązowy) i wody (kolor niebieski) w okresie chowu. Słupki czerwone ilustrują dobowy współczynnik „woda/pasza”

