

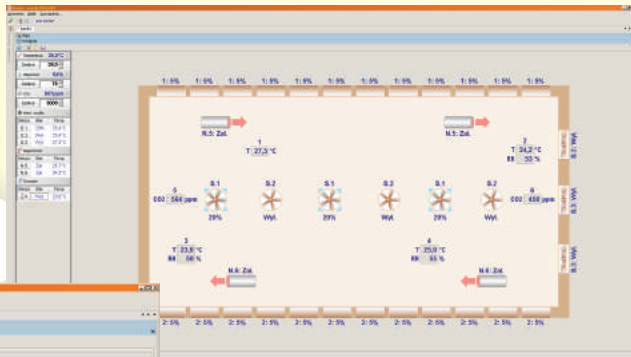
Program komputerowy FERMA

Komunikacja sterowników z komputerem
(w standardzie port RS-485)

Zdalna edycja nastaw oraz bieżący
podgląd parametrów mikroklimatu

Odczyt zgromadzonych danych, ich
analiza oraz wizualizacja w formie
wykresów i tabel

Praca w systemie operacyjnym Windows,
od wersji XP SP3 do aktualnej



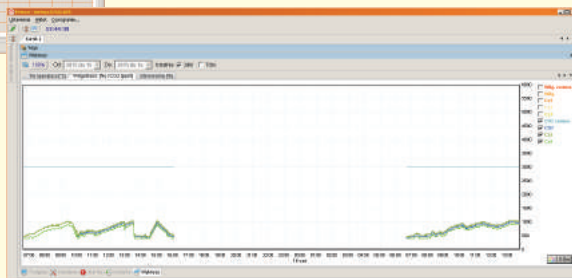
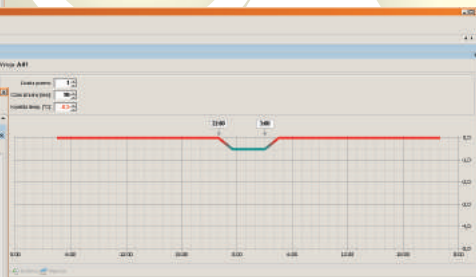
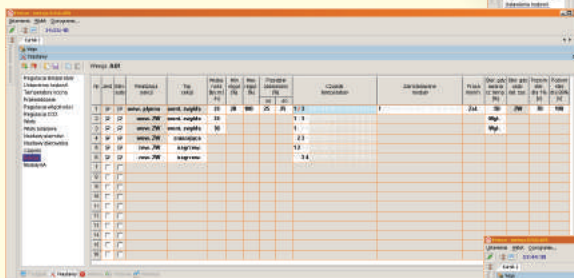
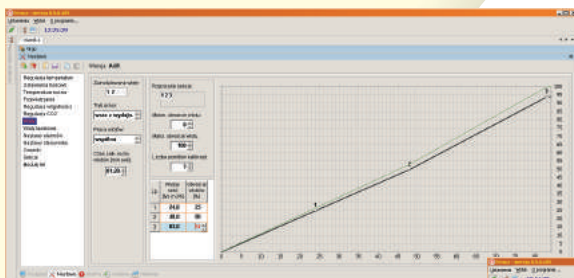
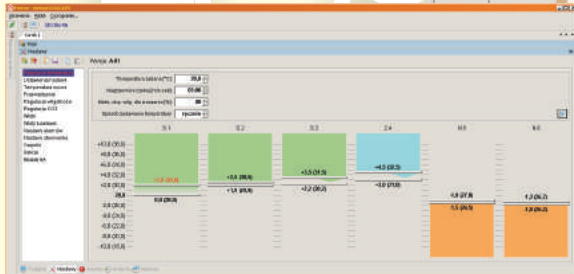
Graficzna ilustracja nastaw, wizualizacja
bieżącego sterowania w obiekcie

Ustawianie wielopunktowej charakterystyki
otwarcia wlotów w funkcji wydajności
wentylacji - optymalizacja podciśnienia

Ułatwienie konfiguracji regulatora VIRGO,
możliwość szybkiego przenoszenia nastaw
do kolejnych VIRGO, zapis konfiguracji
w pliku, na dysku komputera

Wyświetlanie komunikatów alarmowych
i historii pracy

Edycja wartości progów alarmowych dla
temperatury, wilgotności i stężenia CO2



Możliwość wyposażenia grupy sterowników
w moduł Ethernet albo WiFi pozwalający na
dołączenie ich do sieci lokalnej lub Internetu -
dzięki takiemu rozwiązaniu, w szybki i łatwy
sposób można połączyć w sieci wszystkie
sterowniki na fermie i obsługiwać je zdalnie