



systemy  
oświetlenia  
energo-  
oszczędnego

sterowniki  
dla obiektów  
hodowlanych










systemy  
ważenia  
automatycznego

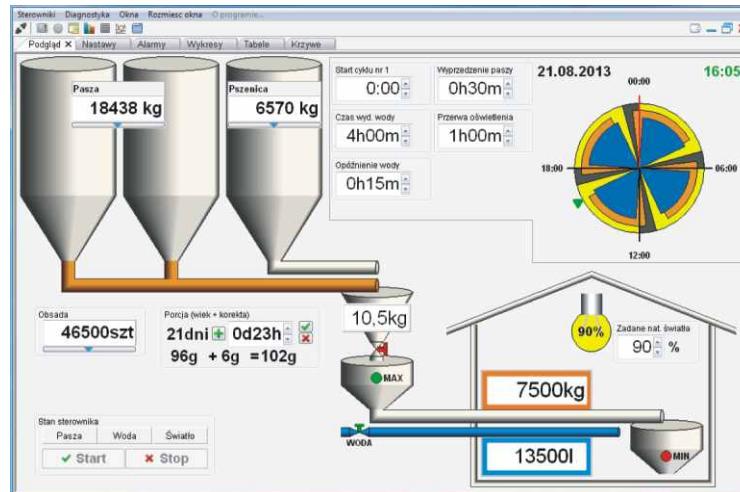


## **FWL-1** system sterowania „Pasza - Woda - Światło”

### **Dlaczego warto zainstalować system „Pasza - Woda - Światło”?**

-  Sucha ściółka, suchy kurnik
-  Brak odparzeń na łapach i na piersiach ptaków
-  Zmniejszenie zużycia paszy - ogromne oszczędności finansowe
-  Kontrolowany przyrost stada - wolniejszy, lecz ze znacznie mniejszym współczynnikiem zużycia paszy - precyzyjne dawkowanie paszy w zależności od wagi średniej ptaków
-  Precyzyjna kontrola współczynnika woda/ pasza z wymuszeniem spożywania paszy przed pojeniem
-  Rejestracja procesu żywienia i pojenia przez cały okres chowu
-  Kontrola i alarmy („pusty silos”, „pęknięta rura”, itd.)

## Schemat systemu FWL-1



## Jak pracuje system „Pasza - Woda - Światło”?

Przez pierwsze 2 tygodnie chowu ptaki spożywają paszę i wodę bez ograniczeń - system rejestruje jedynie dobowe zużycia. Od 3 tygodnia wprowadza się cykl świetlny z podziałem doby na kilka (standardowo 4) okresy świetlne z odpowiednią sekwencją dozowania paszy i wody.

Dodatkowo system umożliwi realizację tzw. „programu pszenicznego” - automatycznego sporządzania mieszanki paszy i pszenicy lub innych dodatków według zadanej receptury.



Program komputerowy - wykresy spożycia