

# CA-GSM-1-LCD CENTRALA ALARMOWA

mgr inż. **Andrzej Zagórski**  
**JOTAFAN**  
Kraków, 2018r.



**systemy  
oświetlenia  
energo-  
oszczędnego**



**sterowniki  
dla obiektów  
hodowlanych**



 **JOTAFAN**  
[www.jotafan.pl](http://www.jotafan.pl)

**systemy  
ważenia  
automatycznego**



## Centrala alarmowa CA-GSM-1-LCD zwiększa bezpieczeństwo chowu

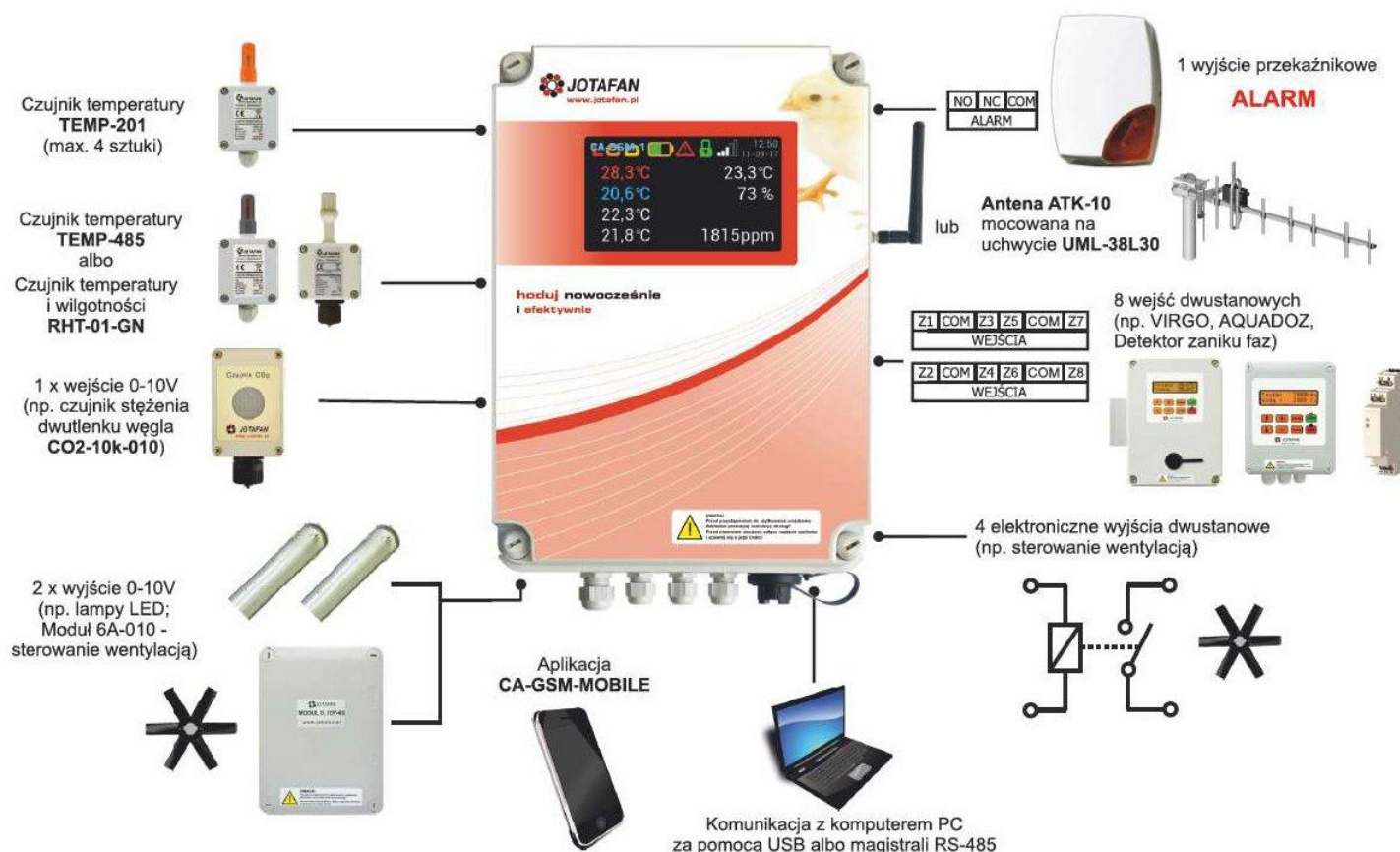
### Zastosowanie:

- ❁ Centrala CA-GSM-1-LCD służy do nadzoru poprawności pracy urządzeń oraz parametrów mikroklimatu w budynkach inwentarskich i informowania Użytkownika za pośrednictwem komunikacji GSM (SMS, CLIP) o nieprawidłowościach (sytuacjach alarmowych). Dodatkowo centrala może załączyć zewnętrzne urządzenia alarmowe (np. sygnalizator dźwiękowy).
- ❁ Do centrali można dołączyć czujniki temperatury, wilgotności i inne, np. dwutlenku węgla lub amoniaku oraz urządzenia wykonawcze i zdalnie odczytywać ich wskazania, sprawdzać ich stan oraz sterować ich pracą.
- ❁ Centrala CA-GSM-1-LCD współpracuje z kartą SIM dowolnego operatora, co pozwala dobrać najlepsze warunki łączności i optymalne koszty.
- ❁ Z centralą można łączyć się za pośrednictwem telefonów (poprzez SMS, za pomocą aplikacji mobilnej dla urządzeń z systemem Android) lub komputera PC (z systemem Windows), skonfigurować ją, sprawdzić bieżące parametry, pobrać historię pracy.

### Nowe możliwości:

- ❁ Centrala wyposażona jest w duży, kolorowy, wyświetlacz LCD z panelem dotykowym i intuicyjnym menu ułatwiającym obsługę. Użytkownik może na bieżąco obserwować wskazania temperatury, wilgotności i stężenia dwutlenku węgla oraz inne informacje o stanie centrali. Może także dokonywać zmiany nastaw, m.in. termicznych progów alarmowych.
- ❁ Centralę obsługiwać można również za pomocą aplikacji CA-GSM-MOBILE na urządzenia mobilne z systemem Android, która służy do łatwej obsługi wielu central alarmowych CA-GSM-1-LCD za pomocą interfejsu graficznego.
- ❁ W ofercie JOTAFAN modernizacja centrali CA-GSM-1 do nowej centrali CA-GSM-1-LCD z wyświetlaczem graficznym LCD i panelem dotykowym!
- ❁ Aplikacja mobilna oraz oprogramowanie dla komputera PC do pobrania ze strony internetowej JOTAFAN!

## Schemat połączeń centrali alarmowej CA-GSM-1-LCD z czujnikami i modułami



Do centrali można dołączyć czujniki temperatury (do 5 sztuk, TEMP-201, TEMP-485) oraz czujnik temperatury i wilgotności RHT-01-GN, a także inne czujniki poprzez wejście 0..10V, np. stężenia dwutlenku węgla CO2-10k-010 lub amoniaku i zdalnie odczytywać ich wskazania (poprzez SMS, za pomocą aplikacji mobilnej dla urządzeń z systemem Android lub komputera PC z systemem Windows).

Centrala posiada: 8 wejść dwustanowych (konfiguracja: 4 - NO/NC/EOL/2EOL, 4 - NO/NC), 1 wejście napięcia 0..10V, 1 wyjście przekaźnikowe (24V, 200mA, zestyki NO, NC, C), 4 wyjścia dwustanowe (jedno wysokoprądowe z zabezpieczeniem elektronicznym 1A, pozostałe typu OC 100mA), 2 wyjścia 0..10V (5mA), 2 magistrale RS-485: jedną dla urządzeń zewnętrznych np. czujnika RHT-01, drugą do połączenia z komputerem PC, gniazdo USB do dołączenia komputera PC.

Centrala wyposażona jest w zasilacz buforowy ~230V z akumulatorem, co umożliwia jej pracę przy braku zasilania. Układ ładowania i kontroli zapewnia długą żywotność akumulatora i alarmuje po stwierdzeniu usterek w jego obwodzie.

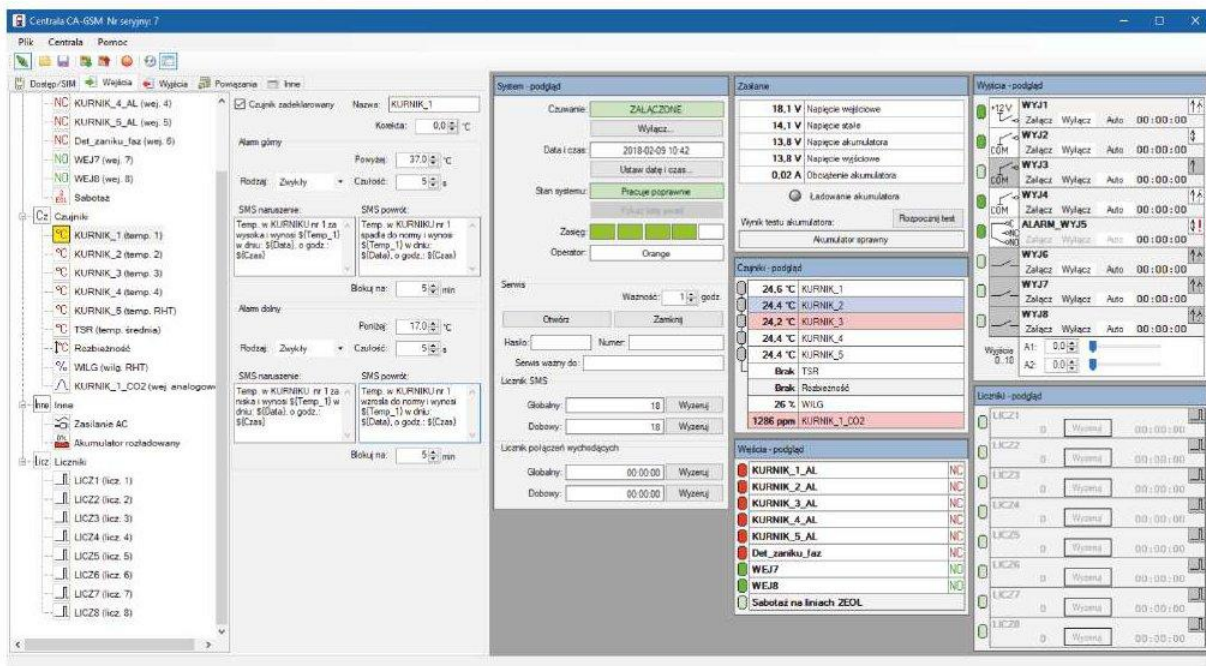
## Program komputerowy do centrali

Pełny dostęp do centrali CA-GSM-1-LCD możliwy jest za pośrednictwem programu komputerowego, pracującego w środowisku Windows. Z centralą można połączyć się za pośrednictwem złącza USB lub interfejsu RS-485 znajdujących się na płycie centrali, można także po wstępnej konfiguracji zestawić połączenie GPRS (przez Internet).

Program komputerowy daje pełną swobodę konfiguracji centrali: bogaty zestaw nastaw wejść, wyjść i zewnętrznych czujników oraz parametrów pracy, tworzenia powiązań pomiędzy źródłami alarmów i Użytkownikami uprawnionymi do otrzymywania powiadomień oraz wyjściami, komunikacji i autodiagnostyki.

Na szczególną uwagę zasługuje możliwość definiowania długich (160 znaków) komunikatów SMS, mogących zawierać informacje o bieżącym stanie centrali i dołączonych do niej czujników (np. wartość temperatury, zasięg GSM). Program umożliwia także podgląd parametrów bieżących oraz wczytanie historii pracy z pamięci centrali, łącząc pojedyncze odczyty w chronologiczną całość.

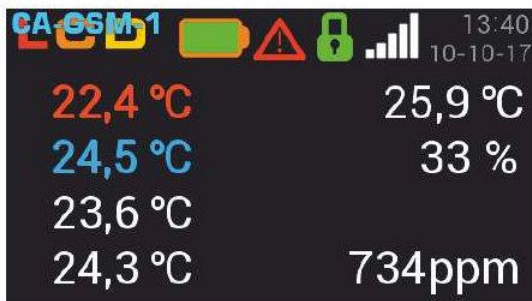
## Program komputerowy Centrala CA-GSM



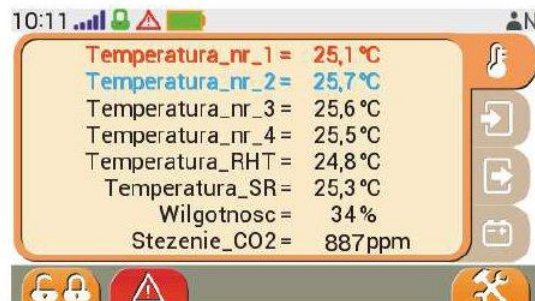
W przykładowej konfiguracji zaprezentowanej na powyższym rysunku znajdują się okna z podglądem bieżących nastaw dla źródeł alarmów, parametrów systemowych, stanów wejść oraz wyjść, podgląd wskazań czujników dołączonych do centrali alarmowej oraz stan liczników.



## Ekran dotykowego wyświetlacza graficznego CA-GSM-1-LCD



Ekran **spoczynkowy** z podglądem wskazań czujników oraz podstawowych parametrów stanu centrali.



Menu **Podglądy** zawiera zakładki z informacjami o wskazaniach czujników, stanie wejść i wyjść oraz o parametrach pracy zasilacza i akumulatora.



Ekran **logowania** dla poszczególnych Użytkowników uprawnionych do obsługi centrali za pośrednictwem panelu dotykowego.



Menu **Nastawy** umożliwia ich modyfikację w zakresie wybranych parametrów, między innymi: progów alarmowych dla czujników, załączania i wyłączania wejść i wyjść, zmiany kodu PIN karty SIM, itd.



Menu **Czujniki** pozwala na załączanie lub wyłączanie czujników oraz ustawienie dla nich progów alarmowych.

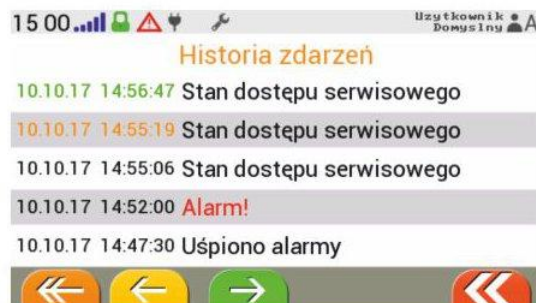


Menu **Wyjścia** służy do konfiguracji stanu wyjść alarmowych oraz zadawania wartości napięcia dla wyjść analogowych 0..10V.

## Ekran dotykowego wyświetlacza graficznego CA-GSM-1-LCD

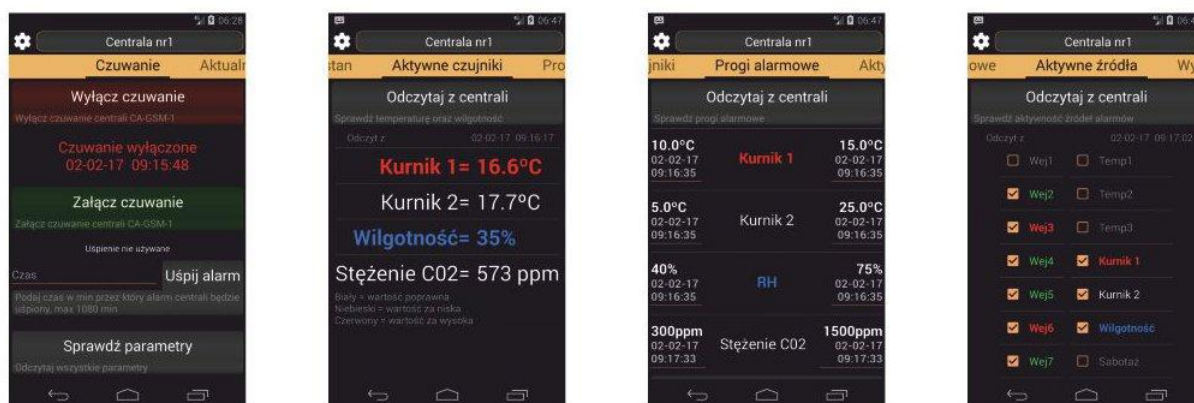


Menu **Dostęp SIM** umożliwia wprowadzanie danych Użytkowników wraz z poziomem uprawnień do komunikacji z centralą za pośrednictwem GSM (max. 8 Użytkowników)



Menu **Historia** umożliwia przegląd zarejestrowanych zdarzeń podczas pracy centrali alarmowej, w tym alarmów

## Aplikacja CA-GSM-MOBILE na urządzenia mobilne z systemem Android



Aplikacja pozwala jednym przyciskiem odczytać z centrali wszystkie dostępne poprzez SMS parametry bieżące i ustawienia. Obsługuje również między innymi: załączanie i wyłączenie czuwania, "usypianie alarmu", zapytania o wskazania czujników, stan wejść i wyjść. Można także zmieniać nastawy progów alarmowych, załączać i wyłączać źródła alarmów, sterować wyjściami. W menu "Funkcje zaawansowane" można m.in. zarządzać numerami telefonów uprawnionych do komunikacji z centralą, zmieniać hasło, ustawiać datę i godzinę, generować hasło serwisowe i przesyłać je do telefonu serwisanta. Aplikacja pozwala na zarządzanie wieloma centralami. Centralę wybiera się z listy poprzez nazwę albo numer telefonu jej karty SIM.



**JOTAFAN Andrzej Zagórski**

30-418 Kraków, ul. Zakopiańska 9

**POLSKA**

tel.: **+48 12 269 18 77**

kom.: +48 510 104 822 **biuro@jotafan.pl**