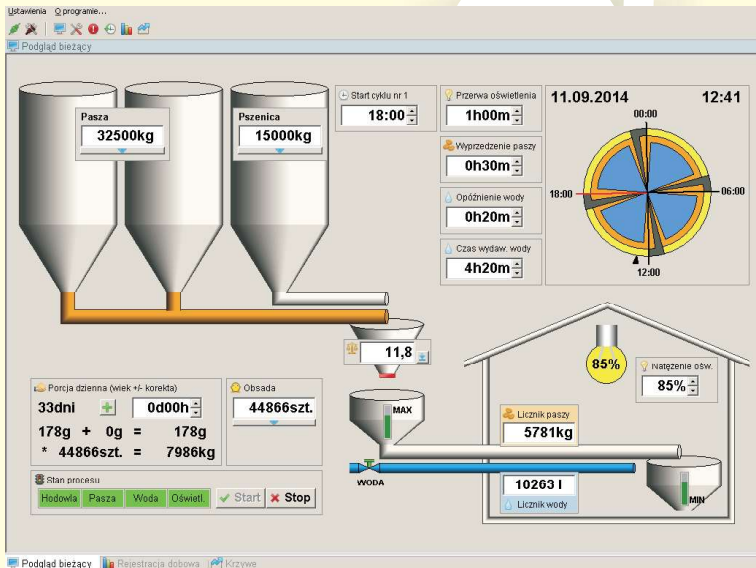
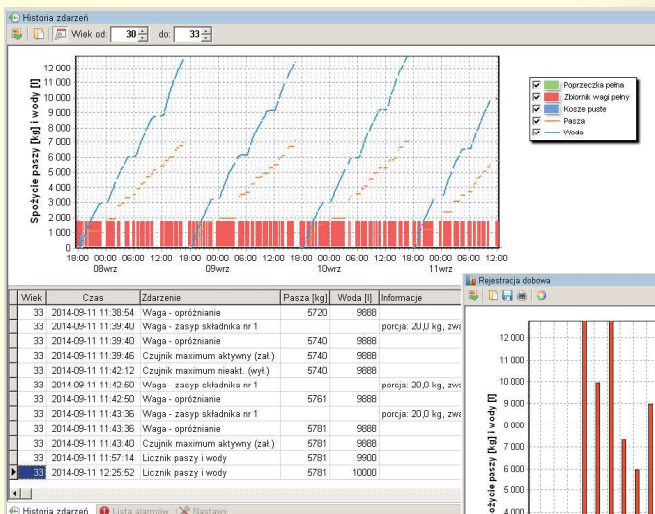


# Комп'ютерна програма для системи FWL-1 «Корм-Вода-Світло»

Комп'ютерна програма для системи FWL-1 «Корм-Вода-Світло» призначена для дистанційного нагляду за роботою системи, її візуалізації і зміни налаштувань. Додатково, програма дозволяє також ілюстрацію процесу харчування у вигляді таблиць і графіків. Підключення комп'ютера до регулятора FWL-1 може бути дротове (USB, RS-485, Ethernet) або бездротове (Wi-Fi). Існує можливість дистанційного підключення через Інтернет.



Головна панель програми, що показує стан роботи системи FWL-1; показує, зокрема: роботу системи подачі корму з силосу (коричнева труба), подачі води (синя труба), рівень інтенсивності світла (символ у вигляді лампочки), лічильники витрати корму та води, а також кругова діаграма, що ілюструє реалізацію циклів контрольованого годування протягом доби.



Історія подій: видно криві витрат води та корму, також показник швидкості заповнення бункера під дозуючою вагою. Нижче діаграми: історія системних подій (разом з датою і часом).

Гістограма добової витрати корму (коричнева) і води (синя) у процесі вирощування. Червоні стовпчики ілюструють добове співвідношення «вода/корм».

