

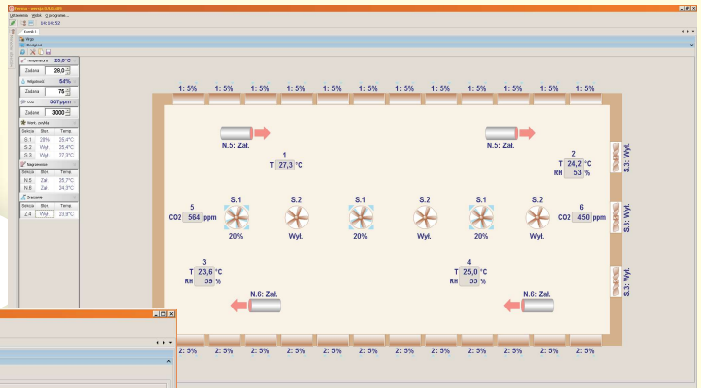
Комп'ютерна програма FERMA

Комунікація регуляторів з комп'ютером (у стандарті порт RS-485)

Віддалена зміна налаштувань і поточний перегляд параметрів мікроклімату

Читання зібраних даних, їх аналіз та візуалізація у вигляді діаграм і таблиць

Робота в операційній системі Windows, від версії XP SP3 до актуальної



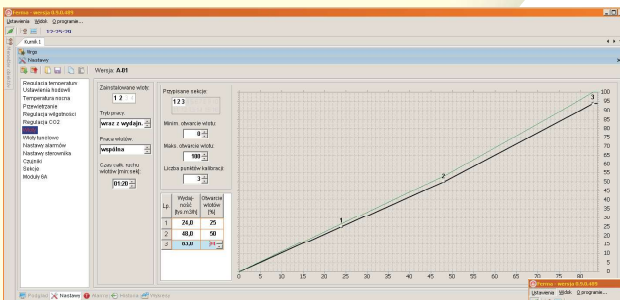
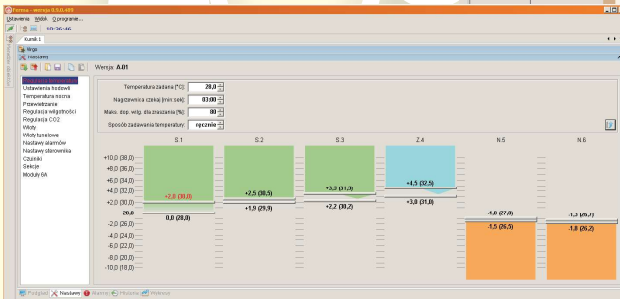
Графічна ілюстрація налаштування, візуалізація поточного управління на об'єкті

Установка багатоточкової характеристики відкриття впускних отворів в залежності від вентиляції - оптимізація підтиску

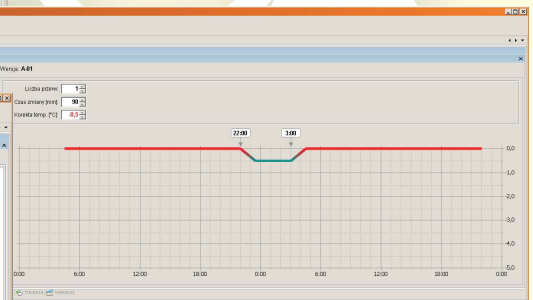
Полегшення конфігурації регулятора VIRGO, можливість швидкого переносу налаштування до наступних VIRGO, запису конфігурації у файл, на диск комп'ютера

Відображення тривожних повідомлень та історії роботи

Регулювання значення порогів спрацювання сигналізації для температури, вологості і концентрації CO2



№	Дата (дд)	Час (хх:хх)	Темп. повітря (°C)	Темп. ґрунту (°C)	Вологість (г/м³)	Вологість (%)	Концентрація CO2 (ppm)	Світлотиск (лк)	Занепад вологості (г/м³)	Рівень вологості (г/м³)	Рівень CO2 (ppm)	Рівень світлотиску (лк)
1	24	28	100	25	25	513						
2	24	28	100	25	25	513						
3	24	28	100	25	25	513						
4	24	28	100	25	25	513						
5	24	28	100	25	25	513						
6	24	28	100	25	25	513						



Можливість створення групи регуляторів у модулі Ethernet або Wi-Fi, дозволяє підключити їх до локальної мережі або через Інтернет завдяки такому рішення, в швидкий і простий спосіб ви можете об'єднати у мережу всі регулятори на фермі і обслуговувати їх дистанційно

