

Program komputerowy FERMA

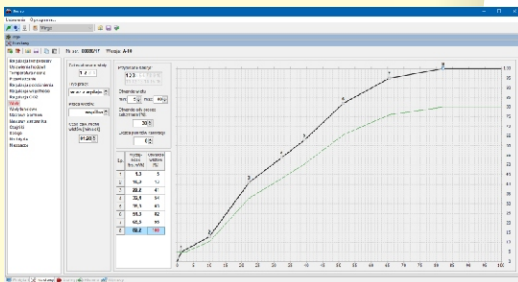
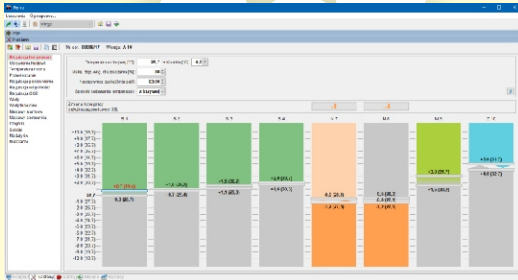
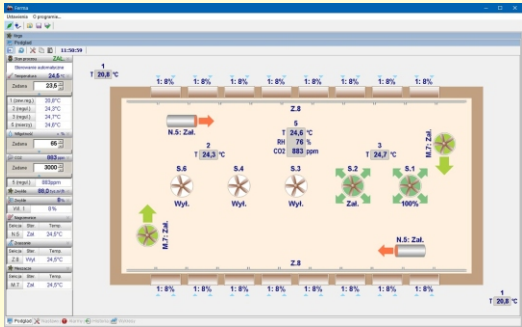
Komunikacja sterowników z komputerem PC
(w standardzie: USB i RS-485, opcje: WiFi, Ethernet)

Zdalna edycja nastaw oraz bieżący podgląd parametrów mikroklimatu

Odczyt zgromadzonych danych, ich analiza oraz wizualizacja w formie wykresów i tabel (możliwy eksport do *.CSV)

Praca w systemie operacyjnym Windows, od wersji XP SP3 do aktualnej

Graficzna ilustracja nastaw, wizualizacja bieżącego sterowania w obiekcie



Time	Sensor	Value
2012-01-25 10:00	Temp 1	15.2
2012-01-25 10:05	Humid 1	75.0
2012-01-25 10:10	CO2 1	400
2012-01-25 10:15	Temp 2	15.5
2012-01-25 10:20	Humid 2	76.0
2012-01-25 10:25	CO2 2	410
2012-01-25 10:30	Temp 3	15.8
2012-01-25 10:35	Humid 3	77.0
2012-01-25 10:40	CO2 3	420

Możliwość dołączenia regulatorów do sieci lokalnej (LAN) lub Internetu poprzez moduł Ethernet albo WiFi (JOTAFAN JOT-LINK) - dzięki takiemu rozwiązaniu w szybki i łatwy sposób można połączyć w sieci VIRGO na fermie i zarządzać nimi zdalnie z dowolnego miejsca z dostępem do Internetu

Ustawianie wielopunktowej charakterystyki otwarcia wlotów w funkcji wydajności wentylacji - optymalizacja podciśnienia

Ułatwienie konfiguracji regulatora VIRGO, możliwość szybkiego przenoszenia nastaw do kolejnych VIRGO, zapis konfiguracji w pliku, na dysku komputera (kopia bezpieczeństwa)

Wyświetlanie komunikatów alarmowych i historii pracy

Edycja wartości progów alarmowych dla temperatury, wilgotności i stężenia CO2

Zeskanuj kod QR i dowiedz się więcej

