

System automatycznego ważenia drobiu

Program komputerowy

Odczyt i analiza statystyczna pomiarów zarejestrowanych przez sterownik Plikowa organizacja danych ułatwiająca porządkowanie i przechowywanie Wydruki raportów w postaci tabel i wykresów

Rejestracja obsady i upadków

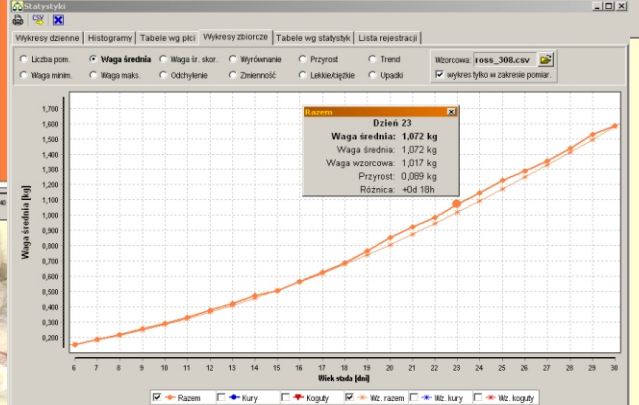
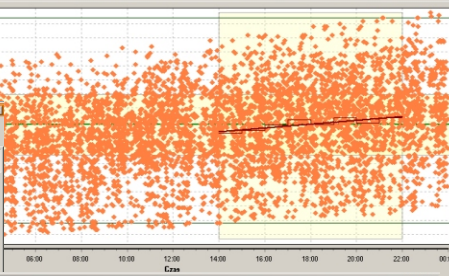
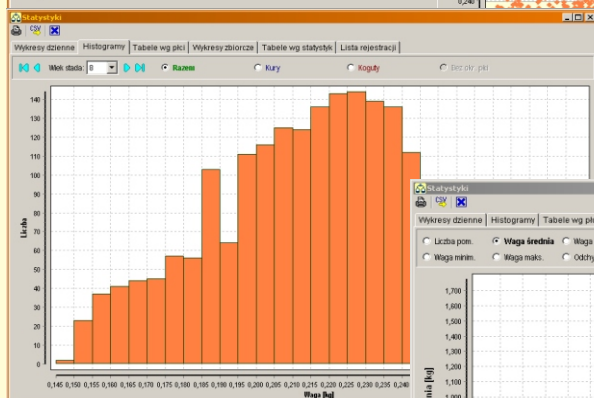
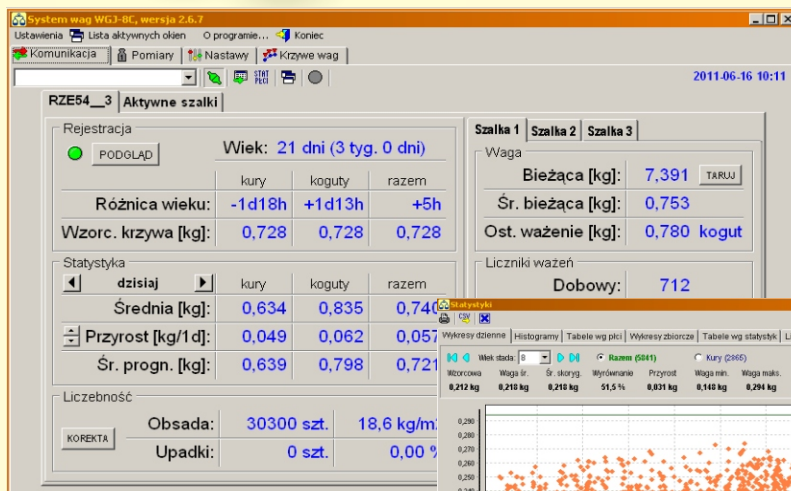
Odczyt i zapis nastaw systemu

Ciągły monitoring pracy systemu, odczyt bieżących naważeń i innych danych (wagi średnie, przyrosty, wyrównanie, wiek kalendarzowy i wagowy, liczba ważeń, itd.)

Praca w systemie operacyjnym Windows od wersji 98 do aktualnej

Komunikacja za pośrednictwem złącza RS485 lub USB

Możliwość wyposażenia w moduł Ethernet/WiFi pozwalający na dołączenie systemu do sieci Internet



Zeskanuj kod QR i dowiedz się więcej

