

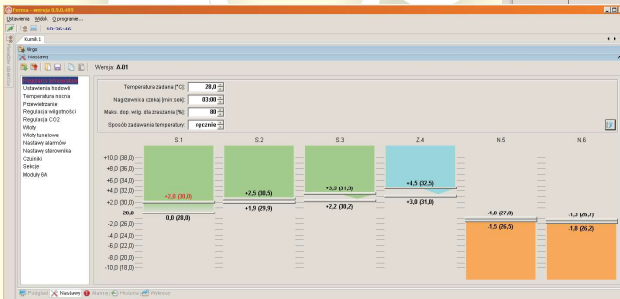
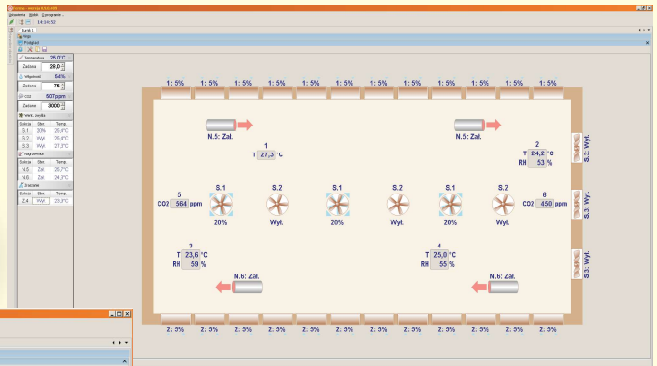
Компьютерная программа ФЕРМА

Связь контроллеров с компьютером (в стандарте порт RS-485).

Дистанционное изменение настроек и текущий просмотр параметров микроклимата.

Считывание собранных данных, их анализ и визуализация в виде графиков и таблиц.

Работа в операционной системе Windows, от версии XP SP3 до действующей.



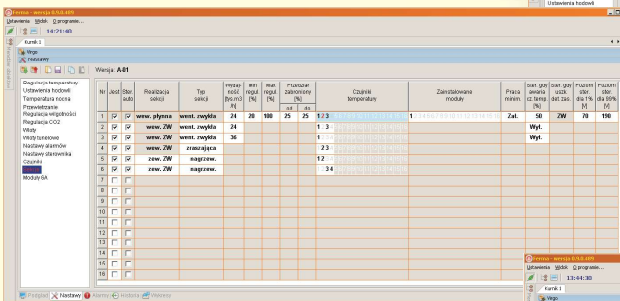
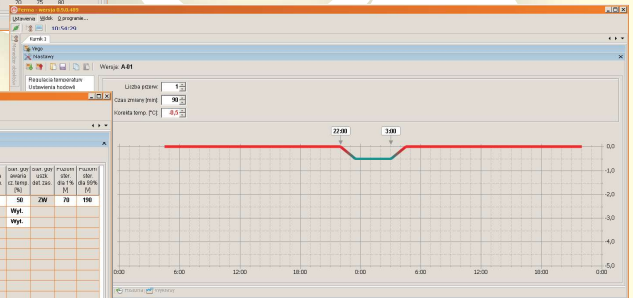
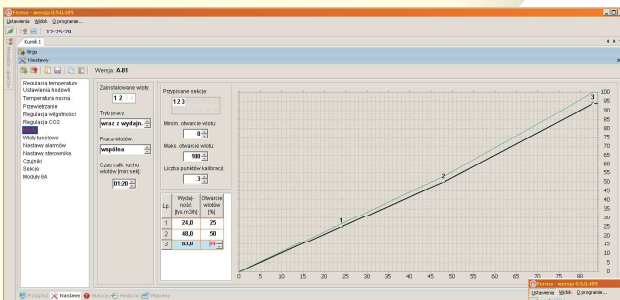
Графическое иллюстрирование настроек, визуализация текущего управления на объекте.

Установка многоточечной характеристики открывания впускных отверстий в функции производительности вентиляции оптимизация вакууметрического давления.

Более простая конфигурация регулятора VIRGO, возможность быстрого переноса астроек в последующие VIRGO, запись конфигураций в файле, на диске компьютера.

Вывод сообщений об авариях и истории работы.

Изменение значений порогов срабатывания сигнализации для температуры, влажности и концентрации CO₂.



Возможность оборудовать группу контроллеров модулем Ethernet или Wi-Fi, позволяющим подключить их к локальной сети или Интернету благодаря такому решению быстро и легко можно соединить в сети все контроллеры на ферме и работать с ними дистанционно.

