

# System wagowy do silosów WGJ-SILO



System składa się ze sterownika-rejestratora WGJ-SILO oraz tzw. "stóp tensometrycznych" ST-10t połączonych z zestawem cyfrowych przetworników ciężaru WGJ-Sx

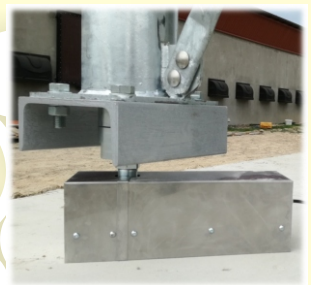
System WGJ-SILO umożliwia niezależny i równoczesny pomiar oraz rejestrację dla 4 silosów po maks. 8 nóg każdy

Dla każdego silosu należy zastosować jeden komplet przetworników WGJ-Sx, a pod każdą nogę silosu należy zamontować jedną stopę tensometryczną

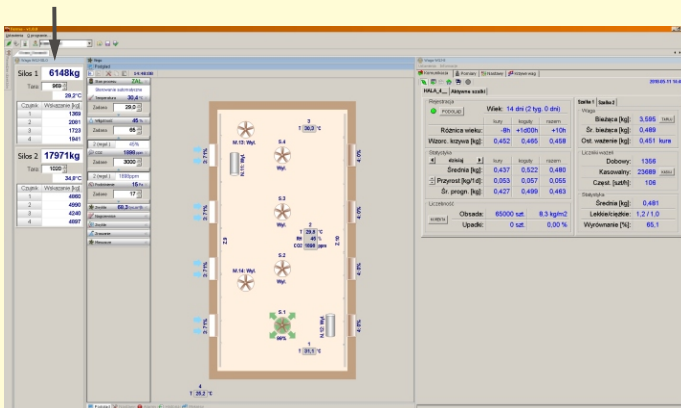
Podstawy pod stopy silosu są przygotowywane indywidualnie w zależności od rodzaju „stopy” nogi silosu. Zakres pomiarowy „stopy tensometrycznej” wynosi 10 ton

Wszystkie dane pomiarowe zebrane są w jednym programie, gdzie w szybki sposób można dokonać podglądu wydatku paszy oraz historii zmiany ciężaru silosów

Dodatkowo system posiada funkcję alarmów (np. od zbyt nierównomiernego obciążenia każdej z nóg silosu, od zbyt małej ilości paszy, itp.) oraz tryb automatycznej rejestracji napełniania silosu



Ilustracja ważenia silosów w programie JOTAFAN FERMA



System WGJ-SILO można zintegrować w oprogramowaniu komputerowym FERMA obok regulatorów VIRGO, VIRGO-INL, systemu ważenia drożu WGJ-8 i tak jak w przypadku tych urządzeń łączyć się z nim przez Internet